

# ปั๊มน้ำแบบอัตโนมัติแรงดันคงที่

ทำงานอัตโนมัติตามจังหวะการเปิด-ปิดก๊อกน้ำ  
เหมาะสำหรับอุปกรณ์ที่ต้องการแรงดันน้ำคงที่



**MODEL EP**

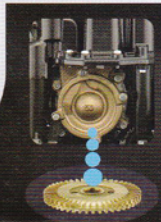
แผงวงจรอิเล็กทรอนิกส์ตรวจวัดปริมาณการใช้น้ำ (Flow Switch) ตรวจวัดและส่งสัญญาณ เพื่อให้เครื่องปั๊มน้ำสร้างแรงดันคงที่ตลอดเวลา ช่วยที่เครื่องทำน้ำอุ่นหรือเครื่องทำน้ำร้อนรักษาอุณหภูมิได้อย่างสม่ำเสมอ



แรงดันมีมิก ด้วยเก็งคีนโรตอนเพิ่มแรงดันคงที่ด้วยเก็งคีนโรตอนใหม่ ภายในบรรจุเก็งคีนโรตอนที่ไม่เป็นอันตรายและปลอดภัย สร้างแรงดันได้อย่างรวดเร็วและสม่ำเสมอ ทุกชิ้นผลิตจากวัสดุขั้นดี เพื่อความแข็งแรง ทนทาน ใช้งานได้อย่างยาวนาน

# ปั๊มน้ำแบบธรรมดา

สำหรับดูดน้ำจากบ่อหรือถังพักน้ำ เพื่อส่งไปยังถังจ่ายน้ำบนอาคาร หรือนำไปใช้งานทั่วไป



## ปลอดภัยและสารปนเปื้อน

ชุดเรือนปั๊มน้ำพลาสติกคุณภาพสูง ป้องกันสนิมทั้งภายในและภายนอก ชุดหัวปั๊มและใบพัดทำจากทองแดงผสมพิเศษ ทนทุกสภาวะการใช้งาน ออกแบบใบพัดใหม่ให้ส่งน้ำได้มากและเสียงเงียบยิ่งขึ้น

**MODEL CP**



## รายละเอียดของปั๊มน้ำ มิตซูบิชิ อิเล็กทริก

ประเภท	รุ่น	มอเตอร์ (วัตต์)	ระยะดูด (เมตร)	ระยะส่ง (เมตร)	ปริมาณน้ำ (ลิตร/นาที)		จุดที่ใช้น้ำ (จำนวนก๊อก*)	สวิตช์ความดัน (ก.ก./ซม. <sup>2</sup> )			ท่อดูด ม.ม. (นิ้ว)	ท่อจ่าย ม.ม. (นิ้ว)	น้ำหนัก (กก.)	ขนาด		ลักษณะบ้าน	
					สูงสุด	ระยะ 12 ม.		เปิด	ปิด	แรงดันสูงสุด**				(กว้าง x สึก)	(สูง)		
แบบอัตโนมัติ	WP-85QS	80	8	8	31	23	1-3	1.4	1.9	-	20(3/4)	20(3/4)	13	365x365	530	1-2 ชั้น	
	WP-105QS	100	8	12	33	26	1-3	1.4	1.9	-	20(3/4)	20(3/4)	13	365x365	530		
	WP-155QS	150	8	12	39	32	1-4	1.4	1.9	-	25(1)	25(1)	13	365x365	530		
	WP-205QS	200	8	18	48	40	1-5	2.2	2.8	-	25(1)	25(1)	19	425x425	580	2-3 ชั้น	
	WP-255QS	250	8	20	50	44	1-6	2.2	2.8	-	25(1)	25(1)	19	425x425	580		
	WP-305QS	300	8	20	57	48	1-7	2.2	2.8	-	25(1)	25(1)	19	425x425	580		
	WP-355QS	350	8	20	60	52	1-8	2.4	2.8	-	35(1-1/4)	35(1-1/4)	21	425x425	650		
WP-405QS	400	8	22	65	57	1-9	2.4	2.8	-	35(1-1/4)	35(1-1/4)	21	425x425	650	บ้านขนาดใหญ่		
แบบธรรมดา	CP-255QS	250	8	27	50	44	-	-	-	-	25(1)	25(1)	11	335x300	335	อาคารสูง	
	CP-405QS	400	8	30	65	57	-	-	-	-	35(1-1/4)	35(1-1/4)	12	335x300	335		
แบบอัตโนมัติแรงดันคงที่	EP-155QS	150	8	12	40	33	1-4	1.4	1.9	2.8	25(1)	25(1)	10	380x320	340	2-3 ชั้น	
	EP-205QS	200	8	18	49	41	1-5	2.2	2.8	3.5	25(1)	25(1)	12	380x320	340		
	EP-305QS	300	8	20	58	49	1-7	2.2	2.8	3.8	25(1)	25(1)	13	380x320	340	บ้านขนาดใหญ่	
	EP-405QS	400	8	22	66	57	1-9	2.3	2.8	3.8	35(1-1/4)	35(1-1/4)	13	380x320	340		
แบบอัตโนมัติแรงดันคงที่	IP-505QS	(LOW)	500	8	23	70	58	1-10	2.7	-	-	35(1-1/4)	35(1-1/4)	12	380x320	340	บ้านขนาดใหญ่
		(HIGH)		2	26				3	-							

### หมายเหตุ

- บริษัทขอสงวนสิทธิ์ในการเปลี่ยนแปลงรายละเอียดของสินค้าโดยไม่แจ้งให้ทราบล่วงหน้า
- เพื่อประโยชน์ต่อผู้บริโภค กรุณาศึกษาข้อมูลและคำเตือนภายในคู่มือการใช้งานและการติดตั้งผลิตภัณฑ์อย่างละเอียด หรือสอบถามข้อมูลเพิ่มเติมได้ที่บริษัท
- \* จำนวนก๊อกน้ำหรือจุดที่เปิดใช้ในเวลาที่เดียวกัน การแปลงหน่วยของสวิตช์ความดัน 1 กก./ซม.<sup>2</sup> (Kg/cm<sup>2</sup>) = 0.98 bar หรือ 14.2 PSI หรือ 14.2 Lb/ก.<sup>2</sup>
- \*\*ความดันปั๊มน้ำรุ่น EP ขณะที่ Flowswitch ทำงาน



for a greener tomorrow

Eco Changes คือ การแสดงจุดยืนของกลุ่มบริษัท ในด้านการจัดการสิ่งแวดล้อม โดยผ่านหลากหลายธุรกิจ เราช่วยเป็นแรงบันดาลใจเพื่อสร้างสังคมที่ยั่งยืนที่หลากหลายเป็นจริง

### บริษัท มิตซูบิชิ อิเล็กทริก กันยงวัฒนา จำกัด

28 ถนนกรุงเทพกรีธา แขวงหัวหมาก เขตบางกะปิ กรุงเทพฯ 10240 โทร 0-2763-7000, 0-2731-6841, 0-2731-6901 โทรสาร 0-2379-4759-62, (ศูนย์บริการ) 0-2379-4757, 0-2379-4763 www.mitsubishi-kyw.co.th



ศูนย์บริการ MITSUBISHI ELECTRIC  
ให้บริการรับรองมาตรฐานสากลระบบคุณภาพ  
ISO 9001 : 2008 แห่งแรกในประเทศไทย

